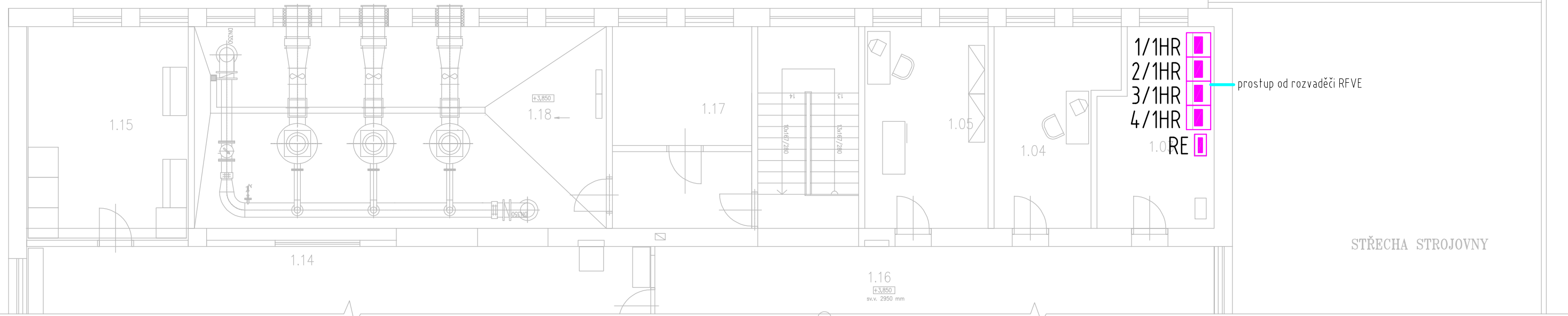
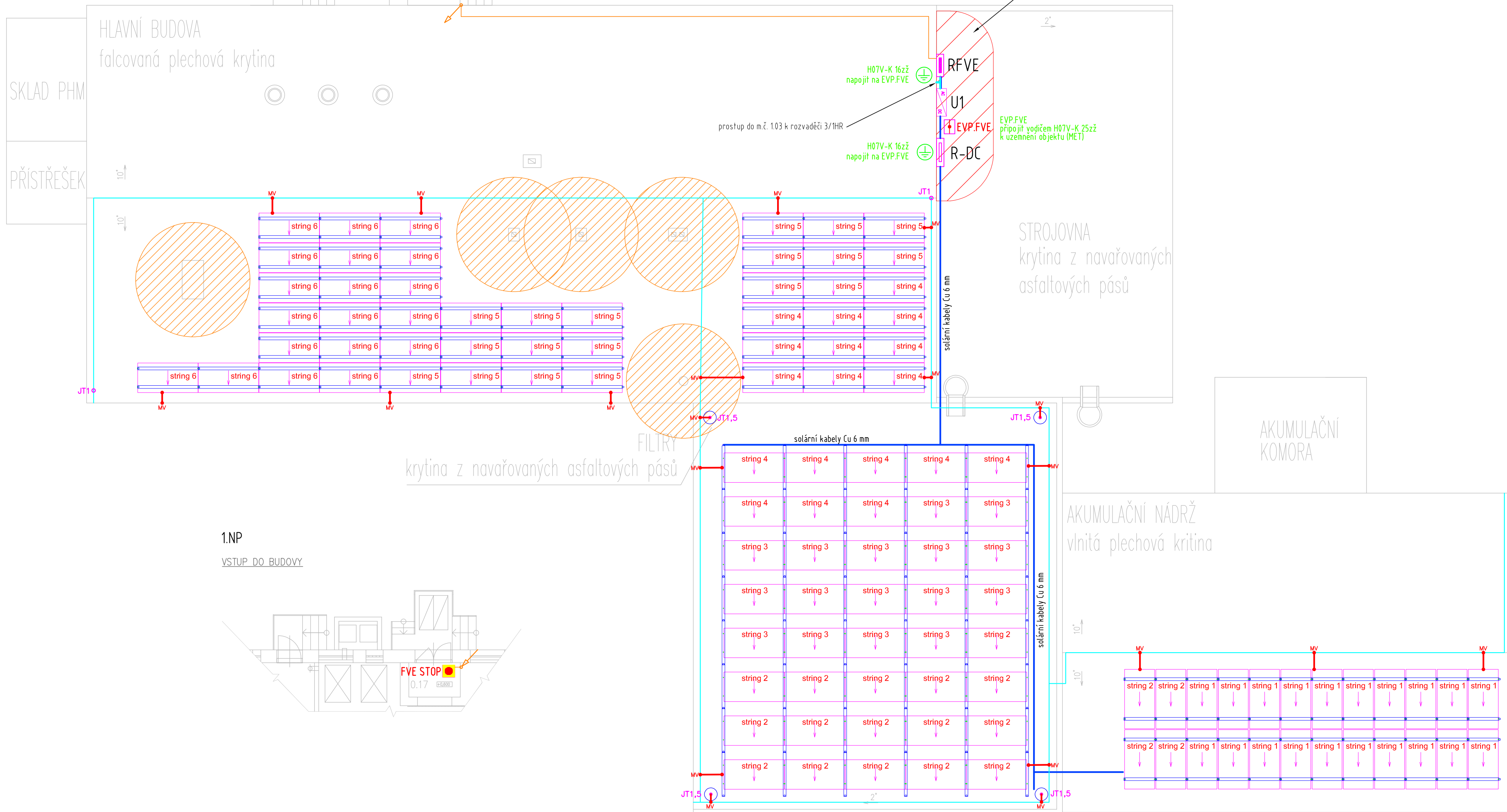


2.NP



STŘECHA



LEGENDA

- jímací vedení stávající
- jímací vedení AlMgSi DN8 doplněné
- svorka křížová (univerzální) – doplněná
- jímací tyč 1,5m včetně zátěže 17kg – doplněná
- jímací tyč 1m včetně kotvicích prvků na plechové střechy

JÍMACÍ SOUSTAVA:

Stávající jímací soustava bude doplněna o prvky pro ochranu systému FVE proti přímému úderu blesku. Doplnující vedení jímací soustavy bude zhotoveno vodičem AlMgSi ø8mm a bude vedeno na systémových podpěrách dle střešní krytiny a sklonu střechy. Vzdálenost jednotlivých podpěr bude 1m. Doplněna bude jímací Al délky 1–1,5m ukotvenými do hřebenových podstavců, podstavců pro ploché a šikmé střechy. Všechny prvky systému FVE musí být umístěny v ochranném prostoru jímačů. Jelikož není možné, z důvodu plechové střešní krytiny soustava FVE oddělit od jímací soustavy, musí být veškeré kovové prvky FVE, střešní krytina a jímací soustava propojeny tzv. vše se vším. Stávající jímací soustava zůstává stávající, dochází pouze k jejímu rozšíření o jímací tyče chránící soustavu FVE. Revize jímací soustavy bude prováděna dle norem, platných v době původní instalace.

LEGENDA

- panely FVE – 450 kWp
- střídač Ux 3f.,400V/230V
- rozvaděč technologií
- vymezení požárních odstupů
- vymezení požárního prostoru
- kabelové trasy DC – uzavřené kovové kanály
- kabelové trasy AC kabeláž CYKY
- datový kabel JYSTY 2x2x0,8
- okruhy 230V P60R
- stoupací vedení

LEGENDA PANELŮ:

111ks Fotovoltaických panelů 450Wp

Pinst. = 49,95 kWp

Fotovoltaický panel monokrystalický

Pmin: 450W

Účinnost panelu min. 20,4%

Un: 41,1V

In: 10,96A

Voc: 49,1V

Isc: 11,6A

Tolerance výkonu: –0W/+10W

Rozměr : VxŠxH 2108 x 1048 x 40 mm

Hmotnost: 24,9kg

Uchytení panelů:

Plochá střecha

Sklon : cca 2°

Krytina: asfaltový pás

Konstrukce pro jižní orientaci fotovoltaických panelů se sklonem 10° typová od výrobce s ohledem na střešní krytinu a systémovou záruku.

Šikmá střecha

Sklon : cca 10°

Krytina: falcovaná plechová krytina

Konstrukce pro fotovoltaické panely k rovnoběžnému uchycení k šikmým střechám typová od výrobce s ohledem na střešní krytinu a systémovou záruku.

Šikmá střecha

Sklon : cca 10°

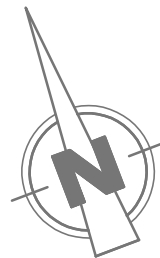
Krytina: falcovaná plechová krytina

Konstrukce pro fotovoltaické panely k rovnoběžnému uchycení k šikmým střechám typová od výrobce s ohledem na střešní krytinu a systémovou záruku.

ZÁKLADNÍ TECHNICKÉ ÚDAJE:

Rozvodné soustavy:
– 3NPE str. 50Hz, 400/230V TN–S
– 2 DC, IT (izolovaná soustava)

Ochrana před úrazem elektrickým proudem bude zajištěna v souladu s ČSN 33 2000–4–41 ed.3, ČSN 33 2000–5–54 ed.3, a souvisejícími normami podle odkazů v těchto normách. Ochrana při poruše je zajištěna ochranným pospojováním a automatickým odpojením od zdroje. Ochrana před nebezpečným dotykem bude zajištěna izolací živých částí, kryty nebo přepážkami. Napětově – frekvenční ochrana je zajištěna vazebním stykačem a zároveň je součástí střídače. Výrobna není schopna ostrovního provozu.



AKCE	Zpracování projektové dokumentace pro fotovoltaické elektrárny Města Krnov Úprava vody prameniště Zlatá Opavice				SINUITECH
VYPRACOVAL	RADIM BLÁŽÁK		KONTROLOVAL	RADIM BLÁŽÁK	
MÍSTO	Úprava vody prameniště Zlaté Opavice, 79401 Krnov				PARE
INVESTOR	Město Krnov, Městský úřad Krnov, Hlavní náměstí 96/1, 794 01 Krnov				
ČÁST	D.1.4.a	DATUM	07/2023	ZAKÁZKA	2023/28
		STUPEŇ	DPS	FORMAT	4xA4
ČÍSLO VÝKRESU	TECHNOLOGIE FVE Rozmístění technologií FVE , úprava LPS				1:100
PRÍLOHA					D.1.4.a-2

Sinutech s.r.o., Dolany 589, 783 16 Dolany, mobil: 777 578 306, email: info@sinutech.cz